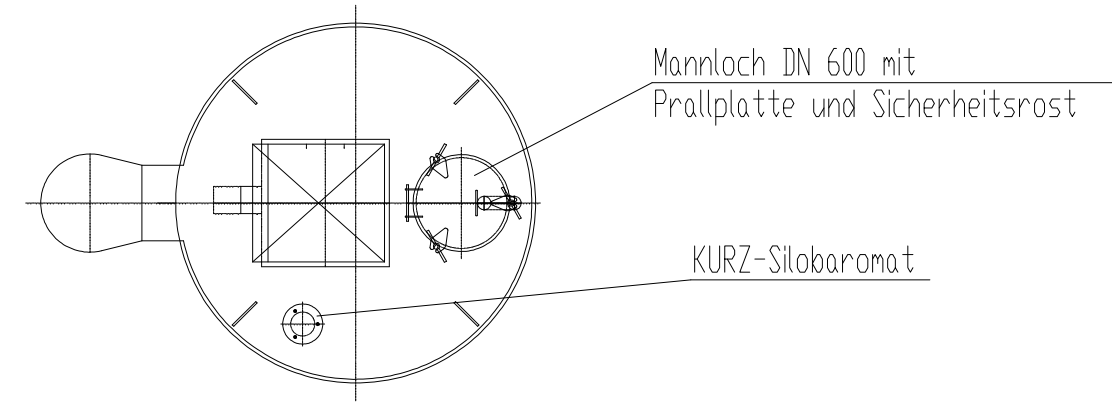
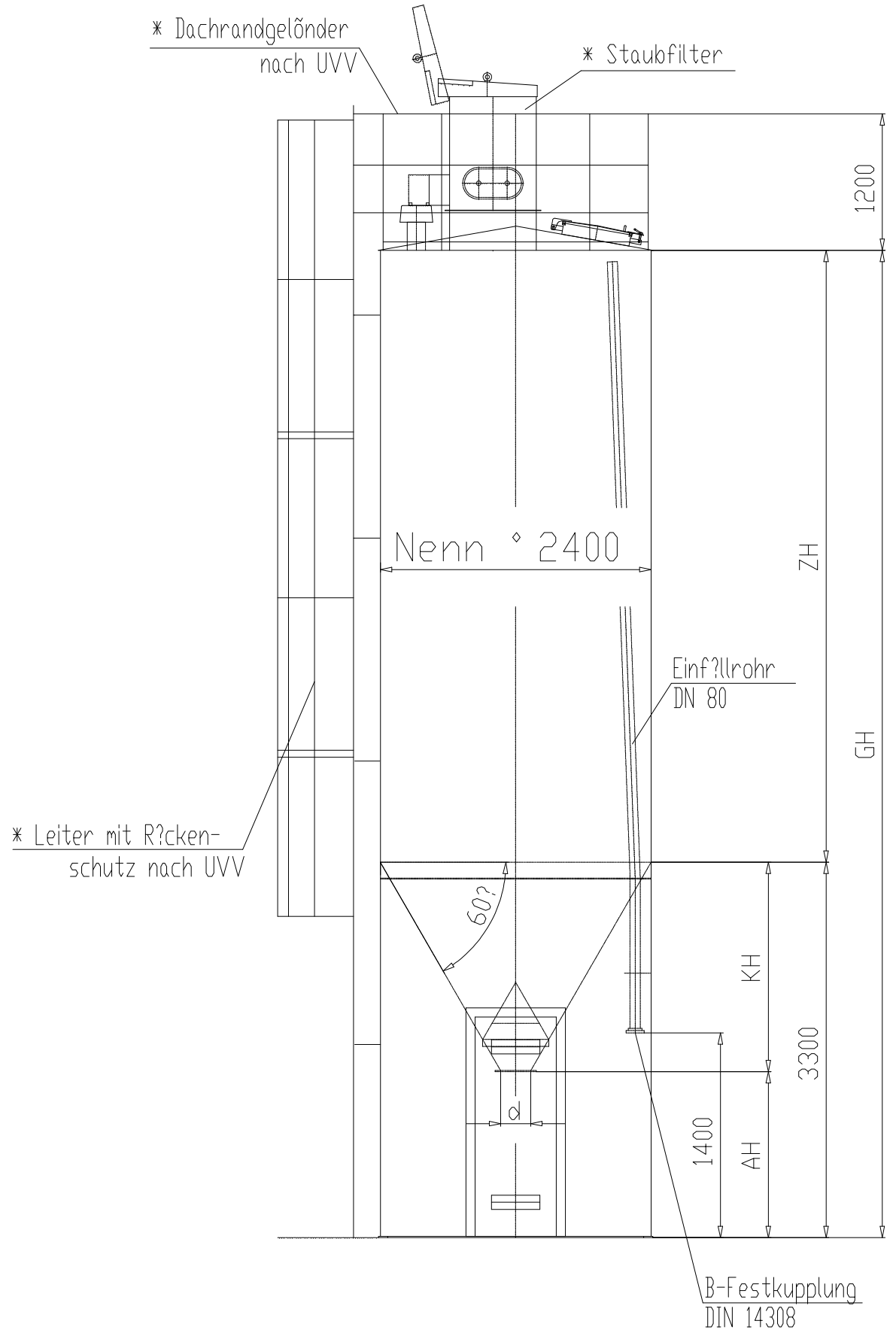
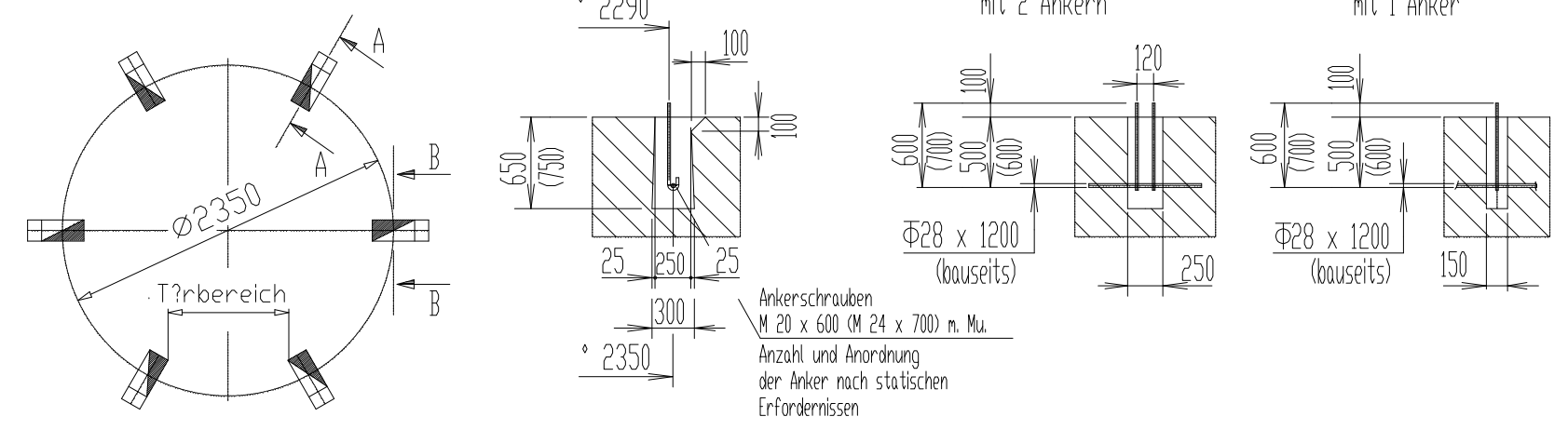


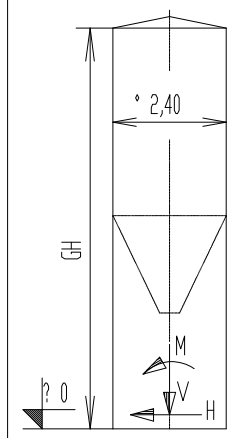
Auslauf d °	KH	AH
150	1930	1370
200	1880	1420
220	1860	1440
250	1840	1460
300	1800	1500
350	1750	1550
400	1710	1590
500	1620	1680
600	1540	1760



Fundamentaussparung



Inhalt $\approx$ m <sup>3</sup>	Inhalt to( $\epsilon = 1,2$ )	ZH mm	GH mm	Fundamentbelastung pro Silo ( $\epsilon = 16$ kN/m <sup>2</sup> )			
				V <sub>ständig</sub> [kN/Silo]	V <sub>Nutz</sub> [kN/Silo]	max. M <sub>w</sub> [kNm/Silo]	max. H <sub>w</sub> [kN/Silo]
12	15	2000	5300	+ 24,0	+ 183,0	? 31,0	? 10,0
14	17	2500	5800	+ 25,0	+ 215,0	? 36,0	? 10,6
16	20	3000	6300	+ 26,0	+ 263,0	? 42,0	? 11,5
21	25	4000	7300	+ 28,0	+ 327,0	? 56,0	? 13,2
25	31	5000	8300	+ 30,0	+ 407,0	? 78,0	? 15,8
31	38	6000	9300	+ 33,0	+ 471,0	? 102,5	? 18,2
39	47	8000	11300	+ 38,0	+ 615,0	? 159,0	? 23,2
43	53	9000	12300	+ 41,0	+ 695,0	? 191,0	? 25,7
48	58	10000	13300	+ 44,0	+ 759,0	? 225,0	? 28,2



-nderungen vorbehalten!

\* Zubehör

**KURZ** Wilhelm Kurz & Söhne  
Behälterbau-Stahlbau  
SiloSysteme D-74336 Brackenheim

Maßstab %  
Auftrag-Nummer  
Gewicht  
Bauvorhaben

Datum Name  
Bearb.  
Gepr.  
Stat.

CAD: C-00000010.SZN

Für diese Zeichnung behalten wir uns alle Rechte nach DIN 34 vor

Zeichnungs-Nummer  
1101.24.03.2a

Blatt  
Bl.

Zust. a überarbeitet 27.03.2001 A. H.  
-nderung Datum Name Urspr.

Ers. f.: Ers. d.: